



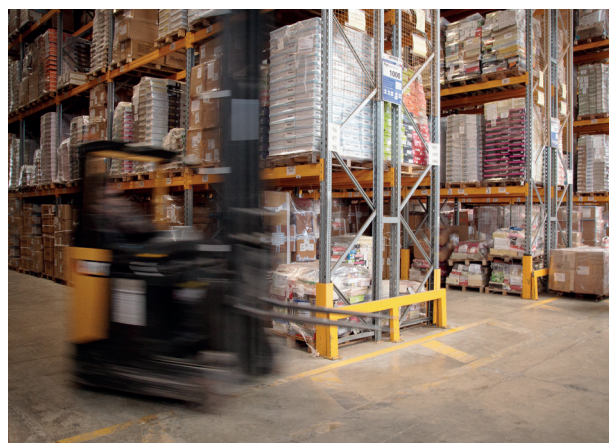
Pontedera (Pisa), settembre 2017

Progetto infrastruttura wireless in ambiente Warehouse.

Il progetto prevedeva la realizzazione di una infrastruttura Wi-Fi a copertura di **Duologica Srl**, azienda italiana situata a Pontedera (Pisa).

♥ BACKGROUND

Duologica è una società operante nel settore della Logistica & Distribuzione, partner logistico di molte aziende leader del proprio settore. L'azienda vanta un modello organizzativo all'avanguardia, in grado di garantire ai Clienti un servizio personalizzato. L'obiettivo è, ottimizzare e semplificare i tempi di gestione, attraverso un organismo in grado di offrire al cliente un'unico sistema operativo con il quale interagire.



Area Magazzino



Area Magazzino



I punti di forza di Duologica sono:

- Lavoro quotidiano sul campo.
- Catena di comando corta e quindi flessibile.
- Sistema informatico in grado di consentire un elevato controllo gestionale dei flussi logistici.
- Forte esperienza nella gestione, per conto dei propri Clienti, delle vendite on-line, attrezzando aree dedicate esclusivamente al settore e-commerce, utilizzando personale specializzato e flessibile sempre a disposizione del Cliente.



Area Magazzino & Area esterna

Duologica inoltre, tramite D-Lab, laboratorio fotografico, di marketing, comunicazione e gestione logistica per piattaforme e-commerce, occupa il settore e-commerce a 360°. D-Lab è in grado di offrire un servizio completo e comprensivo di tutti quelli che sono gli step necessari per programmare, progettare, realizzare e gestire una piattaforma di vendita online funzionale, professionale ed efficace.



▼ CHALLENGE

Le aree di copertura interessate dal progetto sono state le seguenti:

- Area Uffici
- Area Esterna
- Magazzini

Sono stati utilizzati access point da indoor in un numero totale di 25 unità, il Software Controller/Hotspot Wifi e in aggiunta gli switch Gigabit Power Over Ethernet.

▼ SOLUTION

La richiesta dell'azienda prevedeva la possibilità di usufruire di una copertura stabile e performante per l'implementazione di sistemi automatici di stoccaggio e rilevamento merci, oltre che per l'utilizzo classico del wireless. La valutazione progettuale ha portato alla scelta dell'**Access Point EAP330** con standard AC 1900Mbps, il **Controller EAP Software** che permette di gestire ed ottimizzare in modo centralizzato il funzionamento del wireless. Inoltre permette l'autenticazione degli utenti tramite rilascio dello username e password per la navigazione sulla rete ospiti. Infine sono stati utilizzati i modelli **JetStream L2+ SmartManaged**, switch 24 porte PoE+ della **serie T1500G** e **serie T1600G**.



Area Esterna



Area Magazzino

Per concludere possiamo affermare che, con la rete wifi realizzata grazie alla soluzione TP-Link, la Duologica Srl ha potuto soddisfare le proprie esigenze andando incontro al miglior compromesso tra qualità/ performance e posizionamento d'offerta, e fornendo un servizio wireless completo ed efficiente per la realizzazione dei vari processi industriali.

Il progetto è stato realizzato dal nostro GOLD partner **Luciano Gentili** di **Integrare Network Solutions**

